

Утверждаю:
«Руководитель межведомственной рабочей группы»

Ф.И.О. _____
« _____ » 20 17 г.



ПАСПОРТ ДОСТУПНОСТИ
приоритетного социально-значимого объекта
для маломобильных граждан
№ _____

1. Общие сведения об объекте

- 1.1 Наименование (вид) объекта: государственное бюджетное общеобразовательное учреждение Самарской области средняя общеобразовательная школа № 1 с. Зольное городского округа Жигулёвск Самарской области.
- 1.2 Адрес объекта 445362, Российская Федерация, Самарская область, городской округ Жигулёвск, село Зольное, ул. Первомайская, 2А;
- 1.3 Сведения о размещении объекта:
- отдельно стоящее здание: двухуровневое здание, 2 и 3 этажа, 2933,2 кв.м.
- наличие прилегающего земельного участка: да, 221,8 кв.м.
- 1.4 Год постройки здания 1953/1969, последнего капитального ремонта 2012 г.
- 1.5 Дата предстоящих плановых ремонтных работ: текущего _____ г., капитального _____ г.

Сведения об организации, расположенной на объекте

- 1.6 Название организации (учреждения), (полное юридическое наименование – согласно Уставу, краткое наименование) государственное бюджетное образовательное учреждение Самарской области средняя общеобразовательная школа № 1 с. Зольное городского округа Жигулёвск Самарской области, ГБОУ СОШ № 1.

1.7 Юридический адрес организации (учреждения) 445362, Российская Федерация, Самарская область, городской округ Жигулёвск, село Зольное, ул. Первомайская, 2А.

1.8 Основание для пользования объектом (*оперативное управление, аренда, собственность, безвозмездное пользование*)

1.9 Форма собственности (государственная, негосударственная, областная, федеральная)

1.10 Территориальная принадлежность (*областная, региональная, муниципальная*)

1.11 Вышестоящая организация (*наименование*) Министерство образования и науки Самарской области.

1.12 Адрес вышестоящей организации, другие координаты 443068, г. Самара, ул. А.Толстого, д.38/16.

1. Характеристика деятельности организации на объекте (по обслуживанию населения)

2.1 Сфера деятельности: (*здравоохранение, образование, социальная защита, физическая культура и спорт, культура, связь и информация, транспорт, жилой фонд, потребительский рынок и сфера услуг, другое*): образование

Образование.

2.2 Виды оказываемых услуг: Образовательная деятельность.

2.3 Форма оказания услуг: (на объекте, с длительным пребыванием, в т.ч. проживанием, на дому, дистанционно)

2.4 Категории обслуживаемого населения по возрасту: (дети, взрослые трудоспособного возраста, пожилые; все возрастные категории)

2.5 Категории обслуживаемых инвалидов: *инвалиды, передвигающиеся на коляске, инвалиды с нарушениями опорно-двигательного аппарата; нарушениями зрения, нарушениями слуха, нарушениями умственного развития.*

2.6 Плановая мощность: посещаемость (количество обслуживаемых в день), вместимость, пропускная способность 118 человек/день.
Вместимость 250 человек.

2.7Участие в исполнении ИПР инвалида, ребенка-инвалида (да, нет).

2. Состояние доступности объекта

3.1 Путь следования к объекту пассажирским транспортом

(описать маршрут движения с использованием пассажирского транспорта)

Имеются два школьных автобуса . 1 маршрут: с. Зольное – с. Ширяево;

2. маршрут с. Зольное – с. Бахилово;

3.2 Путь к объекту от ближайшей остановки пассажирского транспорта:

- 3.2.1 расстояние до объекта от остановки транспорта 300 м.
- 3.2.2 время движения (пешком) 5 мин.
- 3.2.3 наличие выделенного от проезжей части пешеходного пути (да, нет),
- 3.2.4 Перекрестки: нерегулируемые; регулируемые, со звуковой сигнализацией, таймером; нет
- 3.2.5 Информация на пути следования к объекту: акустическая, тактильная, визуальная; нет
- 3.2.6 Перепады высоты на пути: есть, нет
(0,01-0,05 м)
Их обустройство для инвалидов на коляске: да, нет.

3.3 Организация доступности объекта для инвалидов – форма обслуживания*

№ п/п	Категория инвалидов (вид нарушения)	Вариант организации доступности объекта (формы обслуживания)*
1.	Все категории инвалидов и МГН	
	<i>в том числе инвалиды:</i>	
2.	передвигающихся на кресло - колясках	ВНД
3.	с нарушениями опорно-двигательного аппарата	ДУ
4.	с нарушениями зрения	ДУ
5.	с нарушениями слуха	ДУ
6.	С нарушениями умственного развития	ДУ

* - указывается один из вариантов: «А», «Б», «ДУ», «ВНД»

3.4 Организация доступности основных структурно-функциональных зон

№ п/п	Основные структурно-функциональные зоны	Состояние доступности, в том числе для основных категорий инвалидов**
1	Территория, прилегающая к зданию (участок)	ДУ
2	Вход (входы) в здание	ДЧ-И (С, Г, У)
3	Путь (пути) движения внутри здания (в т.ч. пути эвакуации)	ДУ
4	Зона целевого назначения здания (целевого)	ДЧ-И (Г,У)

	посещения объекта)	
5	Санитарно-гигиенические помещения	ДЧ-И (У, Г)
6	Система информации и связи (на всех зонах)	ДУ
7	Пути движения к объекту (от остановки транспорта)	ДУ

** Указывается: **ДП-В** – доступно полностью всем; **ДП-И** (К, О, С, Г, У) – доступно полностью избирательно (указать категории инвалидов); **ДЧ-В** – доступно частично всем; **ДЧ-И** (К, О, С, Г, У) – доступно частично избирательно (указать категории инвалидов); **ДУ**- доступно условно, **ВНД** – временно недоступно.

3.5 ИТОГОВОЕ ЗАКЛЮЧЕНИЕ о состоянии доступности ОСИ:

Объект является доступным частично избирательно (О, Г, У), нуждается в адаптации мобильных категорий граждан.

4. Управленческое решение

4.1 Рекомендации по адаптации основных структурных элементов объекта

№ п/п	Основные структурно-функциональные зоны объекта	Рекомендации по адаптации объекта (вид работы)*
1	Территория, прилегающая к зданию (участок)	индивидуальное решение с ТСП
2	Вход (входы) в здание	индивидуальное решение с ТСП
3	Путь (пути) движения внутри здания (в т.ч. пути эвакуации)	индивидуальное решение с ТСП
4	Зона целевого назначения здания (целевого посещения объекта)	индивидуальное решение с ТСП
5	Санитарно-гигиенические помещения	индивидуальное решение с ТСП
6	Система информации на объекте (на всех зонах)	индивидуальное решение с ТСП

7	Пути движения к объекту (от остановки транспорта)	индивидуальное решение с ТСР
8	Все зоны и участки	индивидуальное решение с ТСР

* - указывается один из вариантов (видов работ): не нуждается, ремонт (текущий, капитальный); индивидуальное решение с ТСР; технические решения невозможны – организация альтернативной формы обслуживания

4.2 Период проведения работ _____

в рамках исполнения _____

(указывается наименование документа: программы, плана)

4.3 Ожидаемый результат (по состоянию доступности) после выполнения работ по адаптации

Оценка результата исполнения программы, плана (по состоянию доступности)

4.4 Для принятия решения требуется, не требуется *(нужное подчеркнуть)*:

Согласование

Имеется заключение уполномоченной организации о состоянии доступности объекта

(наименование документа и выдавшей его организации, дата), прилагается

4.5 Информация размещена (обновлена) на Карте доступности субъекта РФ дата _____

(наименование сайта, портала)

УТВЕРЖДАЮ:
Руководитель межведомственной рабочей группы

_____ /
_____ /
подпись Ф. И. О.
« _____ » 20 / 17 г.

**АНКЕТА ОБСЛЕДОВАНИЯ № _____ от « _____ » _____ 20 _____ г.
ПРИОРИТЕТНОГО СОЦИАЛЬНО-ЗНАЧИМОГО ОБЪЕКТА О ЕГО ДОСТУПНОСТИ
ДЛЯ ИНВАЛИДОВ И ДРУГИХ МАЛОМОБИЛЬНЫХ ГРУПП НАСЕЛЕНИЯ**

государственное бюджетное общеобразовательное учреждение Самарской области средняя общеобразовательная школа № 1 с. Зольное городского округа Жигулёвск Самарской области.

(полное юридическое наименование объекта)

445362, Российская Федерация, Самарская область, городской округ Жигулевск, с. Зольное, ул. Первомайская, 2А

Телефон: 8 (84862) 68488, факс: 8 (84862) 68487, E-mail: school1_zhg@mail.ru, директор- Федорова Наталья Николаевна

(почтовый адрес, телефон, факс, E-mail, Ф.И.О. и должность руководителя)

1. Наименование населенного пункта: 445362, Российская Федерация, Самарская область, городской округ Жигулевск, село Зольное, ул. Первомайская , 2А.

2. Ведомственная принадлежность: Министерство образования и науки Самарской области

3. Вид деятельности: образование

(государственное (муниципальное) управление, здравоохранение, социальное обслуживание, образование, культурно-досуговая деятельность, организация временного проживания, сервисное обслуживание, транспортное обслуживание, прочие)

4. Форма собственности объекта: областная

(федеральная, областная, муниципальная, частная)

5. Объем предоставляемых услуг: 118 человека/день, вместимость 250 человек

(количество человек обслуживаемых посетителей/день, вместимость)

6. Размещение объекта : отдельно стоящее здание: двухуровневое здание, 2 и 3 этажа. несущие конструкции – кирпичные; лестницы – железобетон;

(отдельно стоящее; встроенное; пристроенное; количество этажей в здании; занимаемый организацией этаж; базовый материал несущих конструкций; материал лестниц (кирпич, бетон, пенобетон, дерево и др.).

7. Количество и назначение входов: 2 основных, 6 запасных

8. Год постройки: 1953 г. и 1969 г

9. Год последней реконструкции 2012

Описание маршрута следования к объекту:

Расстояние до объекта от остановки транспорта, м	300		
Вид транспорта, номер маршрута, название остановки	Школьные автобусы		
Наличие переходов на пути следования от остановки	есть		
Регулируемые переходы	нет	нет	нет
Нерегулируемые переходы	есть		
Внеуличные переходы	нет		нет
			нет
Тактильные указатели	нет		
Перепады высоты на пути движения	0,01-0,05	Съезды с уклоном более 10%	нет
Открытые лестницы	нет	Пандусы с уклоном более 8%	нет
Поручни на лестницах	нет	Поручни на пандусах	нет

1. ТЕРРИТОРИЯ, ПРИЛЕГАЮЩАЯ К ОБЪЕКТУ (при наличии)

№ помеще ний по плану БТИ	Наименование элементов объекта	Норматив доступности, установленный для инвалидов	Фактическая величина, наличие	Категории инвалидов	Рекомендуемые мероприятия по адаптации при несоответствии нормативу: установка, создание, ремонт, замена или реконструкция	Условия при условной доступности
1	2	3	4	5	6	7
	Вход на территорию (при наличии ограждения):					
	Ширина прохода, калитки	≥ 1,2 м	0,93м	К, О	расширить	≥0,9
	*Информация об объекте	наличие	отсутствие	К, О, С, Г	создание	
	Путь к главному (специализированному) входу в здание (для доступа в зону оказания услуг):					
	*Указатели направления движения	наличие	отсутствие	К, Г	установить	
	Ширина пешеходного пути с учетом встречного движения	≥2,0 м	5,7м	К		
	Ширина пешеходного пути с учетом встречного движения в условиях сложившейся застройки в пределах прямой видимости; Для обеспечения возможности разезда через каждые 25 м горизонтальные площадки (карманы)	≥ 1,2 м не менее 2,0 x 1,8 м	5,7м	К		
	Тактильная полоса перед съездом	> 0,8 м	отсутствие	С	установить	

	Тактильная полоса перед лестницей	> 0,8 м	отсутствие	С	установить	
	Тактильная полоса перед препятствием на тротуаре	> 0,8 м	отсутствие	С	установить	
	Ширина тактильной полосы	0,5-0,6 м	отсутствие	С	установить	
	*Перепад высот бордюров, ботоновых камней вдоль эксплуатируемых газонов и озелененных площадок, примыкающих к путям пешеходного движения	< 0,025 м	0,015	К, С, О		
	*Высота бордюров по краям пешеходных путей	> 0,05 м	0,015 м	К, С, О	расширить	
	*Места отдыха	наличие	отсутствие	К, О	создание	
	Автостоянка и парковка для посетителей (при наличии)		отсутствие		создание	
	Расстояние до входа в здание	≤ 50 м	-	К, О	-	
	Количество машино-мест для инвалидов, обозначенных специальными знаками на поверхности покрытия стоянки и знаком на вертикальной поверхности (стене, столбе, стойке и т.п.) на высоте не менее 1,5 м	> 5% (не менее 1 места)	-	К	-	
	Размер парковочного места со специальным знаком для автомобиля инвалида	6 x 3,6 м	-	К	-	
	Открытая лестница					
	Ширина лестничных маршей	≥ 1,35 м	5,8 м	О, С		
	Марш лестницы между площадками	3-12 ступеней	3 ступени	О, С		
	Единообразная геометрия ступеней	наличие	есть	О, С		
	Высота подступенка	0,12 - 0,15 м	0,15 м	О, С		
	Ширина проступей	0,35 - 0,4 м	0,30 м	О, С	расширить	
	Контрастная маркировка крайних ступеней	наличие	отсутствие	С	установить	

	Расстояние до кромки ступени тактильной полосы перед маршем вверху и внизу шириной 0,3-0,5 м	$\geq 0,8 - 0,9$ м	отсутствие	С	установить	
	Бортики по боковым краям ступеней, не примыкающие к стенам, высотой не менее 0,02 м	наличие	отсутствие	О, С	установить	
	Расстояние между поручнями	$\geq 1,0$ м	-	О, С	-	
	*горизонтальные завершения поручня	$\geq 0,3$ м	-	О, С	-	
	не травмирующие окончания	наличие	-	О	-	
	- высота поручней	0,9 м	-	О	-	
	Пандус на рельефе		отсутствие		установить	
	*Высота подъема одного марша	$\leq 0,8$ м	-	К	-	
	Угол уклона	$\leq 5^\circ$	-	К	-	
	Поручни с двух сторон:	наличие		К, О	-	
	- на высоте (нижний поручень)	0,7 м	-	К	-	
	- *на высоте (верхний поручень)	0,9 м	-	О	-	
	- расстояние между поручнями	0,9 - 1,0 м	-	К, О	-	
	-* горизонтальные завершения поручня	$\geq 0,3$ м	-	К, О	-	
	- не травмирующие окончания	наличие	-	К, О	-	
	Длина горизонтальной площадки прямого пандуса	> 1,5 м	-	К, О	-	
	Разворотные площадки:		-		-	
	- при въезде на пандус наверху	> 1,5 x 1,5 м	-	К	-	
	- промежуточная (при высоте пандуса более 0,8 м)	> 1,5 x 1,5 м	-	К	-	

	- при въезде на пандус вниз	> 1,5 x 1,5 м	-	К	-	
	Колесоотбойники высотой не менее 0,1 м по продольным открытым краям маршей и на горизонтальных площадках	наличие	-	К, О	-	

2.ВХОДНАЯ ГРУППА (для доступа в зону оказания услуги)

№ помеще ний по плану БТИ	Наименование элементов объекта	Норматив доступности, установленный для инвалидов	Фактическая величина, наличие	Категория для которых установлен норматив		
1	2	3	4	5	6	7
	Крыльцо или входная площадка					
	Высота площадки	справочно	1,2			
	Габариты площадки без пандуса: ширина X глубина	≥1,4 x 2 м или 1,5 x 1,85 м	1,2 x 5,5	О, С	ремонт	
	Габариты площадки с пандусом: ширина X глубина	≥2,2 x 2,2 м	-	К	-	
	Поручни (ограждение) при высоте площадки более 45 см (за исключением площадок с трехсторонними лестницами)	наличие	-	К, О, С	-	
	*Навес	наличие	отсутствие	К, О	установить	
	Водоотвод (решетка или уклон к открытой стороне площадки, навес)	наличие	отсутствие	К, О, С	установить	
	Информация об объекте	наличие	отсутствие	Г	установить	
	Лестница наружная	наличие	отсутствие		-	

	Нескользкое покрытие	наличие	отсутствие	О, С	установить	
	Расстояние до кромки ступени перед маршем вверху и внизу тактильной полосы	0,6 м	-	С	-	
	Ширина тактильной полосы перед лестничным маршем	0,3-0,5 м	-	С	-	
	*Контрастная маркировка крайних ступеней	наличие	отсутствие	С	установить	
	*Бортики по боковым краям ступеней, не примыкающие к стенам, высотой не менее 0,02 м	наличие	отсутствие	О, С	установить	
	Поручни с двух сторон	наличие	отсутствие	О, С	установить	
	- на высоте	0,9 м	-	О, С	-	
	- *горизонтальные завершения поручня	≥ 0,3 м	-	О, С	-	
	- не травмирующие окончания поручней	наличие	-	О, С	-	
	*Разделительные поручни при ширине марша ≥ 4 м	наличие	-	О, С	-	
	Пандус наружный	наличие	отсутствие		установить	
	Ширина марша	≥ 1,0 м	-	К	-	
	Угол уклона	≤ 5°	-	К	-	
	Высота подъема одного марша (максимальная)	≤ 0,8 м	-	К	-	
	*Колесоотбойники по продольным краям маршей высотой не менее 0,05 м	наличие	-	К, О	-	
	Разворотные площадки:					
	- при въезде на пандус	≥ 1,5 x 1,5 м	отсутствие	К	установить	
	-промежуточная прямая (при высоте пандуса более 0,8 м)	≥ 1,5	-	К	-	

-промежуточная с поворотом направления движения	$\geq 1,5 \times 1,5 \text{ м}$	-	К	-	
Поручни с двух сторон:	наличие	отсутствие	К, О	установить	
- расстояние между поручнями	0,9-1,0 м	-	К, О	-	
- на высоте (нижний поручень)	0,7 м	-	К	-	
- *на высоте (верхний поручень)	0,9 м	-	О	-	
- *горизонтальные завершения поручней	$\geq 0,3 \text{ м}$	-	К, О	-	
- не травмирующие окончания	наличие	-	К, О	-	
Нескользкое покрытие	наличие	-	К, О		
Наружный подъемник (при отсутствии пандуса) вертикальный (В), наклонный (Н)	наличие	отсутствие	К	установить	
*Звуковой маяк у входа	наличие	отсутствие	С	установить	
Тамбур					
Габариты: глубина X ширина	$\geq 2,3 \times 1,5 \text{ м}$ При реконструкции (1,5 -1, 8) x 2 м	3,15X1,92 м.	К		
Двери распашные (Р), автоматические раздвижные (А)	наличие	Р	К, О		
- ширина дверного проема в свету	$\geq 1,2 \text{ м,}$ при реконструкции $\geq 0,9 \text{ м}$	1,77 м	К, О		
- высота порога наружного, внутреннего	Каждого элемента $\leq 0,014 \text{ м,}$ общая высота $\leq 0,028$	Наружный – 0,01м; Внутренний – 0,01м	К		

		м				
--	--	----------	--	--	--	--

3. ПУТИ ДВИЖЕНИЯ НА ОБЪЕКТЕ (для доступа в зону оказания услуги)

№ помеще ний по плану БТИ	Наименование элементов объекта	Норматив доступности, установленный для инвалидов	Фактическая величина, наличие	Категория для которых установлен норматив	Рекомендуемые мероприятия по адаптации: установка, создание, ремонт, замена, реконструкция	Примечание
1	2	3	4	5	6	7
	Лестница на уровень 1-го этажа	наличие	отсутствие		-	
	*Контрастная маркировка крайних ступеней	наличие	-	С	-	
	Бортики по боковым краям ступеней, не примыкающие к стенам, высотой не менее 0,02 м	наличие	-	О, С	-	
	Поручни с двух сторон	наличие	-	О, С	-	
	- на высоте	0,9 м	-	О, С	-	
	- *горизонтальные завершения поручня	≥ 0,3 м	-	О, С	-	
	- не травмирующее окончание	наличие	-	О, С	-	
	Пандус внутренний к лестнице на уровень 1-го этажа		-		-	
	Ширина марша	≥ 1,0 м	-	К	-	
	Угол уклона	≤ 5 °	-	К	-	
	*Колесоотбойники по продольным краям маршей высотой не менее 0,05 м	наличие	-	К	-	
	Разворотные площадки внизу, вверху	≥ 1,5 x 1,5 м	-	К	-	

Поручни с двух сторон:	наличие	-	К, О	-	
- на высоте (нижний поручень)	0, 7 м	-	К	-	
- *на высоте (верхний поручень)	0,9 м	-	О	-	
- *горизонтальные завершения поручня	≥ 0,3 м	-	К	-	
- не травмирующие окончания	наличие	-	К, О	-	
Пандус переносной (при отсутствии стационарного)	наличие	-	К	-	
Подъемник для инвалидов (при отсутствии пандуса):					
- стационарный	наличие	-	К	-	
- мобильный	наличие	-	К	-	
Коридоры/холлы					
Ширина полосы движения	≥ 1,2 м	1,7 м	К		
Разворотные площадки	≥ 1,5 x 1,5 м	2 x 2 м	К		
Контрольно-пропускные устройства и турникеты шириной в свету	≥ 1,0 м	отсутствие	К,О	установить	
Указатели направления движения, входа, выхода	наличие	наличие	К, Г	-	
*Пиктограммы (доступность, вход, выход)	отсутствует	отсутствие	К, Г	установить	
*Речевые информаторы и маяки	наличие	отсутствие	С	установить	
*Экраны, текстовые табло для дублирования звуковой информации	отсутствует	отсутствие	Г	установить	
*Аудиовизуальные информационно-справочные системы	отсутствует	отсутствие	Г	установить	
*Тактильная схема	отсутствует	отсутствие	С	установить	
*Место отдыха и ожидания (не реже, чем	наличие	наличие	К, О, С, Г		

	через 25 м):					
	- для лиц с нарушениями ОДА (О): глубина зоны сидения не менее 1,2 м	≥ 1 на этаж	отсутствие	О	установить	
	- для колясочников: глубина 1,5 м, ширина 0,9 м	≥ 1 на этаж	отсутствие	К	установить	
	Навесное оборудование , выступ в зону движения	$\leq 0,1$ м	отсутствие	С	создание	
	*Рифленая и/ или контрастно окрашенная полоса на участках пола перед поворотом и дверями, ширина	0,6 м	отсутствие	С	создание	
	Лестница, перепады высот на этажах (в коридорах)	наличие	наличие			
	*Бортики по боковым краям ступеней, не примыкающие к стенам, высотой не менее 0,02 м	наличие	-	О, С	-	
	Контрастная маркировка	наличие	отсутствие	С	создание	
	Поручни с двух сторон на лестнице	наличие	отсутствие	О	создание	
	- на высоте	0,9 м	-	О	-	
	- *горизонтальные завершения поручней	наличие	-	О	-	
	Пандус внутренний на этаже		отсутствие			
	Ширина марша	$\geq 1,0$ м	-	К	-	
	Угол уклона	$\leq 5^\circ$	-	К	-	
	*Колесоотбойники по продольным краям маршей высотой не менее 0,05 м	наличие	-	К	-	
	Разворотные площадки внизу,верху	$\geq 1,5 \times 1,5$ м	-	К	-	
	Поручни с двух сторон:	наличие	-	К, О	-	

	- на высоте (нижний поручень)	0,7 м	-	К	-	
	- *на высоте (верхний поручень)	0,9 м	-	О	-	
Лестница межэтажная (в зону оказания услуги)						
	*Рельефная (тактильная) полоса перед маршем вверху и внизу (ширина 0,3 м)	0,6 м	отсутствие	С	создание	
	Ширина тактильной полосы перед лестничным маршем	0,3-0,5 м	-	С		
	Контрастная маркировка крайних ступеней	наличие	отсутствие	С	создание	
	*Бортики по боковым краям ступеней, не примыкающие к стенам, высотой не менее 0,02 м	наличие	отсутствие	О, С	установить	
	Поручни непрерывные с двух сторон:	наличие	отсутствие	О, С	установить	
	- на высоте	0,9 м	-	О, С	-	
	- *горизонтальные завершения поручня вверху, внизу		-	О, С	-	
	- не травмирующие окончания	наличие	-	О, С	-	
	- *указатели номера этажа на поручне тактильные	наличие	-	С	-	
	Лестница № (вкладка при наличии других лестниц)		-		-	
	Лифт пассажирский	наличие	отсутствие		-	
	Кабина:		-		-	
	- габариты (глубина x ширина)	При новом строительстве ≥ 1,5 x 1,7 м для действующих объектов	-	К	-	

		$\geq 1,1 \times 1,4$				
	- ширина дверного проема	при новом строительстве $\geq 0,95$ м для действующих объектов $\geq 0,8$ м-	-	К	-	
	-* Поручни	наличие	-	О	-	
	*Световая и звуковая информация в кабине о движении лифта	наличие	-	Г, С	-	
	*Знак доступности	наличие	-	К		
	*Указатели номера этажа напротив лифта	наличие	-	К, Г	-	

4. ЗОНА ОКАЗАНИЯ УСЛУГИ (в зависимости от сферы деятельности)

№ помеще ний по плану БТИ	Наименование элементов объекта	Норматив доступности, установленный для инвалидов	Фактическ ая величина, наличие	Категория для которых установлен норматив	Рекоменду емые мероприят ия по адаптации : установка, создание, ремонт, замена, реконстру кция	Примечание
1	2	3	4	5	6	7
	Обслуживание через окно/прилавков		окно		-	
	*Высота рабочей поверхности	0,8 – 1,1 м	0,9м	К		
	Габариты зоны обслуживания (глубина)	$\geq 1,2$ м	3,0м	К		

Вкладка при необходимости описания нескольких окон/прилавков						
	Обслуживание в кабинете №					
	Ширина проема двери в свету:	$\geq 0,9$ м	0,9 м	К		
	*Высота порога	отсутствие	-	К, О		
	*Информация тактильная	наличие	отсутствие	С	создание	
	Информация визуальная контрастная:	наличие	отсутствие	К, О, С, Г	создание	
	-* размещение на высоте	$\leq 1,8$ м	-	К	-	
	-*высота прописных букв	$\geq 0,025$ м	-	С	-	
	Габариты зоны сидения-глубина	$\geq 1,2$ м	отсутствие	О	создание	
	Зона для кресла-коляски	$\geq 1,5 \times 1,5$ м	отсутствие	К	создание	
	Стол с высотой рабочей поверхности	0,7 - 0,8 м	0,8	К, О		
	Ширина полосы движения по зоне обслуживания	$\geq 1,2$ м	1,2м	К		
	*Высота оборудования для посетителей (стеллаж, прилавок, витрина, художественный объект и т.п.)	0,8 - 1,1 м	0,9	К		
Вкладка при необходимости описания нескольких маршрутов						
	Кабина индивидуального обслуживания № (примерочная, переговорная, кабина телефона и др.)		отсутствие	-		
	Ширина x глубина	1,5x1,5 м	-	К	-	
	*Место для сидения	наличие	-	О	-	
	*Крючки для костылей (на высоте 120 см с выступом 12 см)	наличие	-	О	-	
Вкладка при необходимости описания нескольких кабин						

	Зал (с фиксированными местами зрительный, читальный, ожидания и пр. вместимостью более 50 мест)		отсутствие			
	Доля мест для колясочников	$\geq 2\%$	-	К	-	
	Ширина прохода к месту для инвалида на кресле-коляске	$\geq 1,2$ м	-	К	-	
	Доля мест для лиц, с нарушением слуха	≥ 2	-	Г	-	
Вкладка при необходимости описания нескольких залов						
	Специализированная зона обслуживания инвалидов-колясочников	наличие	отсутствие	К		
5. САНИТАРНО-БЫТОВЫЕ ПОМЕЩЕНИЯ						
№ помеще ний по плану БТИ	И Наименование элементов объекта	Норматив доступности, установленный для инвалидов	Фактически я величина, наличие	Категория для которых установлен норматив	Рекомендуемые мероприятия по адаптации: установка, создание, ремонт, замена, реконструкция	Примечание
1	2	3	4	5	6	7
	Санузел для посетителей	наличие	наличие	Г		
	Санузел для инвалидов		отсутствие		реконструкция	
	Знак доступности помещения	наличие	-	К	-	
	Тактильная маркировка санузла	наличие	-	С	-	
	Ширина дверного проема	$\geq 0,9$ м	-	К, О	-	
	Направление открывания дверей	наружное	-	К	-	
	Кабины для инвалидов:					
	- количество кабин	> 1 шт.	-	К, О	-	

	- ширина дверного проема	$\geq 0,9$ м	-	К, О	-	
	- габариты (минимальная глубина)	$\geq 1,8$ м	-	К, О, С	-	
	- габариты (минимальная ширина)	$\geq 1,65$ м	-	К, О, С	-	
	Опорные поручни	наличие	-	К, О	-	
	в т.ч. откидные	наличие	-	К	-	
	Зона для кресла-коляски рядом с унитазом (ширина x глубина)	$\geq 0,75 \times 1,2$ м	-	К	-	
	• крючки для костылей (на высоте 120 см с выступом 12 см)	наличие	-	О	-	
	Раковина:					
	- зоны у раковины для кресла-коляски (глубина x ширина)	$\geq 1,30 \times 0,85$ м	1,3 x 0,85	К	-	
	- *высота раковины	0,75 – 0,85 м	0,8 м	К, О	-	
	- опорный поручень	наличие	-	О	-	
	Писсуар на высоте от пола	$\leq 0,4$ м или вертикальной формы	нет	К	-	
	Душевые					
	Габариты поддона (поверхности с трапом) в душевой	$\geq 0,9 \times 1,5$ м	-	К, О	-	
	*Размеры сиденья душевой кабины: глубина x длина	$\geq 0,48 \times 0,85$ м	-	К, О	-	
	Система тревожной сигнализации	наличие	есть	К, О, С		
Вкладка при необходимости описания нескольких туалетных комнат или душевых						

6. СРЕДСТВА ИНФОРМАЦИИ И ТЕЛЕКОММУНИКАЦИИ НА ОБЪЕКТЕ

№	Наименование элементов объекта	Норматив	Фактичес	Категория	Рекомендуемые	Примечание
---	--------------------------------	----------	----------	-----------	---------------	------------

помещений по плану БТИ		доступности, установленный для инвалидов	кая величина, наличие	для которых установлен норматив	мероприятия по адаптации: установка, создание, ремонт, замена, реконструкция	
1	2	3	4	5	6	7
	Визуальные средства информации о предоставлении услуги	наличие	отсутствие	К, О, Г, С	создание	
	Надписи:	наличие	отсутствие	К, О, Г, С	создание	
	размещение на высоте	$\geq 1,5$ м и $\leq 4,5$ м	-	К, О, Г, С	-	
	высота прописных букв	$\geq 0,075$ м	-	К, О, Г, С	-	
	освещенность	наличие	-	К, О, Г, С	-	
	Указатели, пиктограммы	наличие	отсутствие	К, О, Г, С	создание	
	размещение на высоте	1,3 – 1,4 м	-	К, О, Г, С	-	
	высота прописных букв	$\geq 0,075$ м	-	К, О, Г, С	-	
	освещенность	наличие	-	К, О, Г, С	-	
	Тактильные средства информации о предоставлении услуги с цифрами, буквами по Брайлю	наличие	отсутствие	С	установка	
	высота размещения	1,3 – 1,4 м	-	С	-	
	маркировка кабинетов приема со стороны ручки	наличие	-	С	-	
	на кнопках управления лифта	наличие	-	С	-	
	на кабинах санитарно-бытовых помещений	наличие	-	С	-	
	Текстофоны (текстовые телефоны) Текстовые средства связи, в т.ч. с бегущей строкой», факсимильные аппараты	Наличие (не менее 1шт)	-	Г	-	

Телефоны с усилителем звука и увеличенными тактильными клавишами	Наличие (не менее 1шт)	-	С, Г	-	
Таксофон:с автоматическим перемещением аппарата по высоте (АВ)	наличие	-	К	-	
Речевые информаторы и маяки	наличие	-	С	-	
Звуковой маяк у входа (динамик с радиотрансляцией) с зоной слышимости до 5м	наличие	-	С	-	
Световые текстовые табло для вывода оперативной операции	наличие	-	Г, С	-	
Малогабаритные аудиовизуальные информационно-справочные системы	наличие	-	К, С, О, Г	-	
*Индукционная система	наличие	-	Г	-	

7. ВЫВОДЫ

Недоступно для инвалидов с нарушениями опорно-двигательного аппарата, с нарушением зрения, для инвалидов с нарушением слуха, частично доступен с нарушением умственного развития. Для адаптации объекта для всех групп маломобильных граждан требуется: создание тактильных средств при входе на территорию; создание горизонтальных площадок (карманов), указателей направления движения, мест отдыха, создание автостоянки для инвалидов, реконструкция входной зоны, установка пандуса, установка пиктограмм, экранов, текстовых табло для дублирования звуковой информации, аудиовизуальных информационно-справочных систем, тактильных схем в коридорах; установка поручней; создание тактильной и визуальной контрастной информации в кабинетах; реконструкция санузла для инвалидов; замена надписей, установка освещения надписей, переустановка указателей и пиктограмм; установка тактильных средств информации — создание тактильных средств на территории объекта, установка указателей направления движения, создание мест отдыха на территории объекта, установка рельефной (тактильной) полосы перед маршем вверху и внизу (ширина).

«Представитель рабочей группы»

Инженер-проектировщик МКУ «ЖигулевскСтройЗаказчик»

Бурду (подпись) Бурдуня И.В. (фамилия, и.о.)

Дата заполнения

« » 20__ г.

« Представитель организации»

Директор ГБОУ СОШ №1

 (подпись) (фамилия, и.о.)

(Н.Н. Федорова)

Дата заполнения

20__ г.

Приложения

1. Устав государственного бюджетного общеобразовательного учреждения Самарской области средней общеобразовательной школы № 1 с.Зольное, городского Жигулевск Самарской области.
2. Свидетельство о государственной регистрации права Управления Федеральной службы государственной регистрации кадастра и картографии по Самарской области на здание школы
3. Свидетельство о государственной регистрации права Управления Федеральной службы государственной регистрации кадастра и картографии по Самарской области на земельный участок.
4. Технический паспорт на здание школы Жигулевского бюро технической инвентаризации.
5. Схематический (генеральный) план школы.
6. Фотографии групп.

Принятые сокращения категорий лиц с ограничениями жизнедеятельности (МГН): Г — люди, не имеющие ограничений по мобильности, в т.ч. с дефектами слуха; С — немощные люди, мобильность которых снижена из-за старения организма (инвалиды по старости); инвалиды на протезах; инвалиды с недостатками зрения, пользующиеся белой тростью; люди с психическими отклонениями; О — инвалиды, использующие при движении дополнительные опоры (костыли, палки); К- инвалиды, передвигающиеся на креслах-колясках, приводимых в движение вручную. («СП 59.13330.2012. Свод правил. Доступность зданий и сооружений для маломобильных групп населения. Актуализированная редакция СНиП 35-01-2001», утвержденный приказом Минрегиона России от 27.12.2011 № 605)

Приложение 1

к Акту обследования к паспорту доступности от «_17_» __октября __ 2017 г. № 52/2 -од

I. Результаты обследования:

1. Территории, прилегающей к зданию (участка)

государственное бюджетное общеобразовательное учреждение Самарской области средняя общеобразовательная школа № 1 с. Зольное городского округа Жигулёвск Самарской области
Самарская область, городской округ Жигулёвск, село Зольное, ул. Первомайская 2 А

№ п/п	Наименование функционально-планировочного элемента	Наличие элемента			Выявленные нарушения и замечания		Работы по адаптации объектов	
		Есть/нет	№ на плане	№ фото	Содержание	Значимо для инвалида (категория)	Содержание	Виды работ
1.1	Вход (выходы) на территорию	есть	б/н	1	Отсутствует предупреждающая тактильная полоса перед входом	С	Нанести предупреждающую тактильную полосу перед входом	Работы в рамках текущего ремонта по мере выделения финансовых средств
1.2	Путь (пути) движения на территории	есть	б/н	2	Отсутствует тактильная разметка при движении по территории	С	Нанести тактильную разметку при движении по территории	Работы в рамках текущего ремонта по мере выделения финансовых средств
1.3	Лестница (наружная)	нет			-	-	-	-
1.4	Пандус (наружный)	нет			-	-	-	-
1.5	Автостоянка и парковка	нет			-	-	-	-
	ОБЩИЕ требования к зоне							

Приложение 1

к Акту обследования к паспорту доступности от «_17_»_октября_2017 г. № _52/2 -од _____



• Фото № 1 Вход на территорию.

Фото № 2 Путь (пути) движения на территорию.

Приложение 2

к Акту обследования к паспорту доступности от «__17__» __октября__ 2017 г. __ № 52/2 -од

1. **Результаты обследования:**

2. Входа (входов) в здание

государственное бюджетное общеобразовательное учреждение Самарской области средняя общеобразовательная школа № 1 с. Зольное городского округа Жигулёвск Самарской области
Самарская область, городской округ Жигулёвск, село Зольное, ул. Первомайская 2 А

№ п/п	Наименование функционально-планировочного элемента	Наличие элемента			Выявленные нарушения и замечания		Работы по адаптации объектов	
		Есть/нет	№ на плане	№ фото	Содержание	Значимо для инвалида (категория)	Содержание	Виды работ
2.1	Лестница (наружная)	нет			-	-	-	-
2.2	Пандус (наружный)	нет			-	-	-	-
2.3	Входная площадка (перед дверью)	есть	б/н	3	Отсутствуют поручни	К,О	Установка поручней	Работы в рамках текущего ремонта по мере выделения финансовых средств
2.4	Дверь (входная)	есть	б/н	4	Отсутствует предупреждающая тактильная разметка при входе, имеется порог высотой 10 см, препятствующий прохождению К,О, необходимо установить водоотвод, световой и звуковой маяки у входа, систему вызова помощи	К,О,С	Установка пандуса, нанести тактильную разметку. Установить водоотвод, световой и звуковой маяки у	Работы в рамках текущего ремонта по мере выделения финансовых средств

							входа, систему вызова помощи	
2.5	Тамбур	есть	35	5	Несоответствие габаритов, необходима контрастная маркировка.	С	-	Работы в рамках текущего ремонта по мере выделения финансовых средств.
	ОБЩИЕ требования к зоне							

Приложение 2

к Акту обследования к паспорту доступности от «_17___» __октября__2017 г. _____ № _52/2 -од _____



Фото № 3 Входная площадка (перед дверью)



Фото № 4 Дверь (входная)

Приложение 2

к Акту обследования к паспорту доступности от «_17_» _октября_ 2017 г. _____ № __52/2 -од _____



Фото № 5 Тамбур

Приложение № 3

к Акту обследования к паспорту доступности от «_17_» __октября__2017 г._ № 52/2 -од

1. Результаты обследования:

3. Пути (путей) движения внутри здания (в т.ч. путей эвакуации)

государственное бюджетное общеобразовательное учреждение Самарской области средняя общеобразовательная школа № 1 с. Зольное
городского округа Жигулёвск Самарской области
Самарская область, городской округ Жигулёвск, село Зольное, ул. Первомайская 2 А

№ п/п	Наименование функционально-планировочного элемента	Наличие элемента			Выявленные нарушения и замечания		Работы по адаптации объектов	
		Есть/нет	№ на плане	№ фото	Содержание	Значимо для инвалида (категория)	Содержание	Виды работ
3.1	Коридор (вестибюль, зона ожидания, галерея, балкон)	есть	35а	6	Отсутствует информационные таблички, предупреждающая, тактильная разметка о препятствиях	С	Установить информационные таблички, предупреждающую, тактильную разметку о препятствиях	Работы в рамках текущего ремонта по мере выделения финансовых средств
3.2	Лестница (внутри здания)	есть	б/н	7	Отсутствуют поручни с двух сторон. Отсутствуют контрастные цветные полосы на первой и последней ступенях марша. Отсутствуют	С,К,О	Нанести контрастные цветные полосы на первой и последней ступенях марша. Установить тактильные полосы,	Работы в рамках капитального ремонта по мере выделения

					тактильные полосы, предупреждающие о препятствии (перед входом на лестницу, об окончании перил)		предупреждающие о препятствии.	финансовых средств
3.3	Пандус (внутри здания)нет	нет	-	-	отсутствует	-	Устройство пандуса не возможно	-
3.4	Лифт пассажирский (или подъёмник)	нет	-	-	-	-	Устройство лифта не возможно.	-
3.5	Пути эвакуации (в т. зоны безопасности)	есть	б/н	8	Эвакуационный выход не соответствует требованиям доступности для людей на креслах – колясках и с нарушением опорно-двигательного аппарата	К,О,С,Г	На путях эвакуации не должно быть порогов и перепадов высот пола. При необходимости устройства порогов их высота или перепад высот не должен превышать 0,014 м. (п. 5.2.4 СП 59.13330.2012)	Работы в рамках текущего ремонта по мере выделения финансовых средств.
	ОБЩИЕ требования к зоне							

Приложение 3

к Акту обследования к паспорту доступности от «_17_» __октября__ 2017 г. __ № __52/2 -од _____

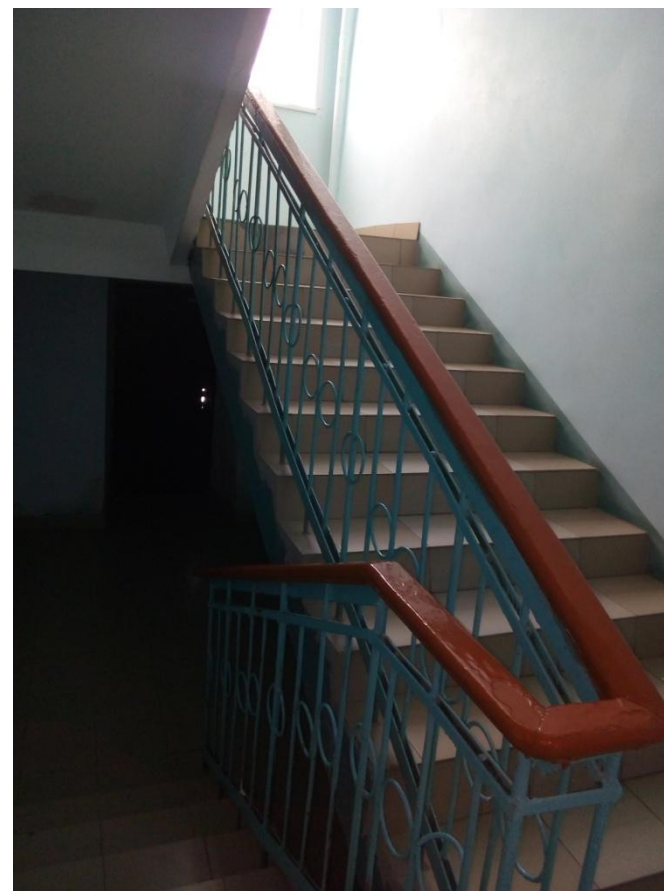
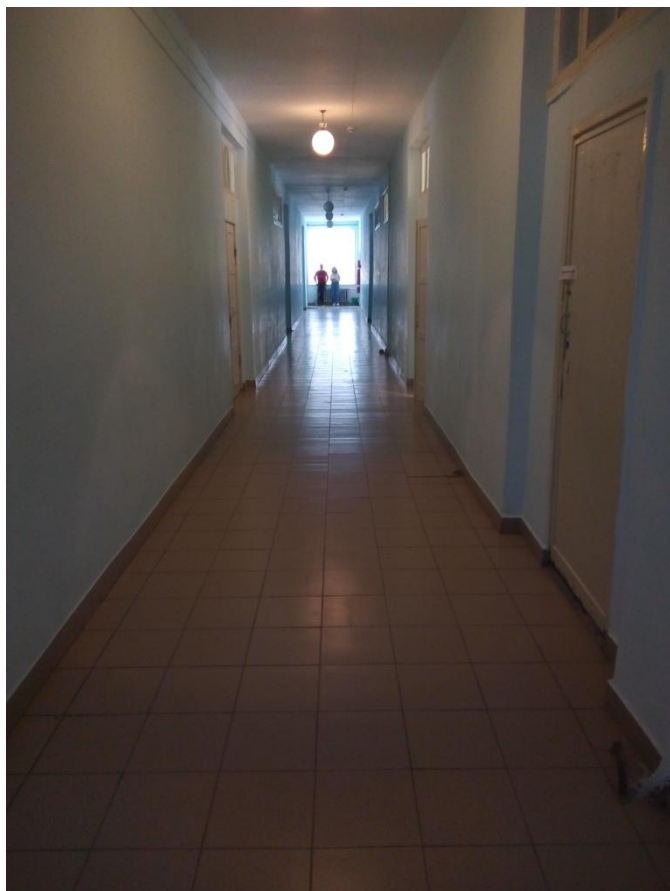


Фото № 6 Коридор

Фото № 7 Лестница

Приложение 3

к Акту обследования к паспорту доступности от «_17_» _октября_ 2017 г. № _52/2 -од _____



Фото № 8 Путь эвакуации (под лестницей)

Приложение 4

к Акту обследования к паспорту доступности от «__17__» __октября__2017 г. № __52/2 -од _____

1. Результаты обследования:

**4. Зоны целевого назначения здания
(целевого посещения объекта)**

Вариант 1 –зона обслуживания инвалидов

государственное бюджетное общеобразовательное учреждение Самарской области средняя общеобразовательная школа № 1 с. Зольное
городского округа Жигулёвск Самарской области
Самарская область, городской округ Жигулёвск, село Зольное, ул. Первомайская 2 А

№ п/п	Наименование функционально-планировочного элемента	Наличие элемента			Выявленные нарушения и замечания		Работы по адаптации объектов	
		Есть/нет	№ на плане	№ фото	Содержание	Значимо для инвалида (категория)	Содержание	Виды работ
4.1	Кабинетная форма обслуживания	есть	5,6	9,10	Информирующие обозначения не соответствуют требованиям нормативных документов. Не дублируются рельефными знаками (шрифтом Брайля) Не соответствие	К,С,О,Г	Следует установить информирующие обозначения помещений: - рядом с дверью, со стороны дверной ручки; - на высоте от 1,4 до 1,75 м; - дублирование рельефными знаками п.3.6. Ширина дверных и	Работы в рамках текущего ремонта по мере выделения финансовых средств

					ширины дверного проёма.		открытых проёмов в стене, а также выходов из помещений и коридоров на лестничную клетку должна быть не менее 0,9 м.	
4.2	Зальная форма обслуживания	нет	-	-	-	-	-	-
4.3	Прилавочная форма обслуживания	нет	-	-	-	-	-	-
4.4	Форма обслуживания с перемещением по маршруту	нет	-	-	-	-	-	-
4.5	Кабина индивидуального обслуживания	нет	-	-	-	-	-	-
	ОБЩИЕ требования к зоне							

Приложение 4

к Акту обследования к паспорту доступности от «_17_» __октября__ 2017 г. № __52/2 -од _____



Фото № 9,10 Кабинетная форма обслуживания.

Приложение 5

к Акту обследования к паспорту доступности от «_17_» _октября_ 2017 г. № _52/2 -од _____

1. Результаты обследования:

5. Санитарно- гигиенических помещений

государственное бюджетное общеобразовательное учреждение Самарской области средняя общеобразовательная школа № 1 с. Зольное
городского округа Жигулёвск Самарской области
Самарская область, городской округ Жигулёвск, село Зольное, ул. Первомайская 2 А

№ п/п	Наименование функционально-планировочного элемента	Наличие элемента			Выявленные нарушения и замечания		Работы по адаптации объектов	
		Есть/нет	№ на плане	№ фото	Содержание	Значимо для инвалида (категория)	Содержание	Виды работ
5.1	Туалетная комната	есть	20,21,24, 42	11,12,13,14	Не оборудована двухсторонняя связь с диспетчерским пунктом или кнопка вызова; Отсутствует аварийное освещение, крючки для одежды, костылей. В кабине должно быть свободное пространство диаметром 1,4 м. для разворота кресла – коляски. В универсальной кабине и других санитарно	К,С,О,Г	Устройство кнопки вызова; Устройство аварийного оповещения, крючков для одежды, костылей.	Работы в рамках капитального ремонта по мере выделения финансовых средств

					– бытовых помещениях, предназначенных для пользования всеми категориями граждан, должны быть установлены откидные опорные поручни, штанги, поворотные или откидные сиденья. Ширина проёма не соответствует.			
5.2	Душевая /ванная комната	нет	-	-	-	-	-	-
5.3	Бытовая комната (гардеробная)	есть	13,14	15,16	Не соответствует специальным требованиям для отдельных категорий инвалидов	К,Г,О,С	Привести в соответствие	Работы в рамках капитального ремонта по мере выделения финансовых средств
	ОБЩИЕ требования к зоне							

Приложение 5

к Акту обследования к паспорту доступности от «_17_» _октября_ __2017 г. __ № _52/2 -од _____

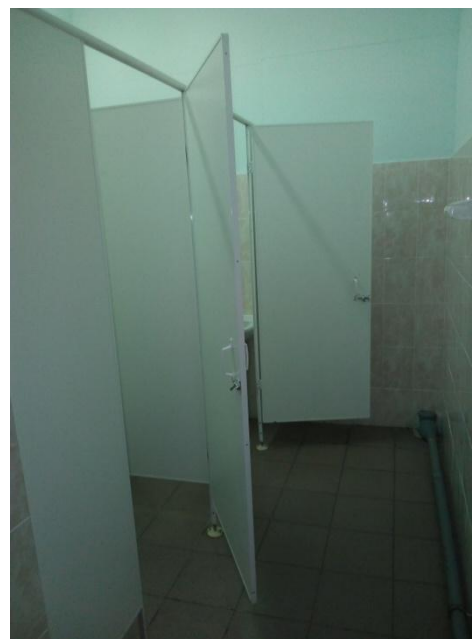


Фото № 11,12,13 туалет для обучающихся.

Приложение 5

к Акту обследования к паспорту доступности от «_17_» _октября_ __2017 г. __ № __52/2 -од _____



Фото № 14 туалет для обучающихся.



Фото № 15 гардеробная



Фото № 16 гардеробная

Приложение 6

к Акту обследования к паспорту доступности от «_17_»_октября_2017 г. № ___52/2 -од _____

6.Результаты обследования системы информации на объекте

государственное бюджетное общеобразовательное учреждение Самарской области средняя общеобразовательная школа № 1 с. Зольное

городского округа Жигулёвск Самарской области

Самарская область, городской округ Жигулёвск, село Зольное, ул. Первомайская 2 А

№ п/п	Наименование функционально-планировочного элемента	Наличие элемента			Выявленные нарушения и замечания		Работы по адаптации объектов	
		Есть/нет	№ на плане	№ фото	Содержание	Значимо для инвалида (категория)	Содержание	Виды работ
6.1	Визуальные средства	нет	б/н	17-20	-отсутствуют символы доступности (визуальная разметка) внутри здания и на прилегающей территории; - отсутствуют различные освещаемые указатели в виде символов и пиктограмм с использованием яркого цвета контрастного по отношению к фоновой поверхности;	К,С,О,Г,У	Нанести символы доступности (визуальную разметку) в соответствии с требованиями.	Работы в рамках капитального ремонта по мере выделения финансовых средств
6.2	Акустические средства	нет	б/н	23	- отсутствуют зоны обслуживания инвалидов по	С,Г	- оборудовать все функциональные зоны	Работы в рамках

					слуху; - отсутствуют звуковые маяки при входах, пересечениях путей движения;		переносными индукционными системами; - установить звуковые маяки при входах, пересечениях путей движения;	капитального ремонта по мере выделения финансовых средств
6.3	Тактильные средства	нет	б/н	24	Отсутствуют тактильные средства получения информации. Перед дверями, поворотами и лестницей нет тактильной и /или предупреждающей полосы. - отсутствуют рельефные поэтажные планы на лестничных площадках, в коридорах, вестибюлях; - отсутствуют направляющие поручни в коридорах с рельефными обозначениями на них; - отсутствует изменяемый тип покрытия пола (по фактуре, по цвету) перед препятствиями и мостом изменения направления движения (входами, подъёмниками, лестницами, поворотами коридоров).	С	Привести в информационные таблички о помещениях и специалистах в соответствие требованиями.	Работы в рамках капитального ремонта по мере выделения финансовых средств
	ОБЩИЕ требования к зоне				Системы средств информации и сигнализации об опасности должны быть комплексными для всех категорий инвалидов			

					(визуальными, звуковыми и тактильными) и соответствовать ГОСТ.			
--	--	--	--	--	--	--	--	--

Приложение 6

к Акту обследования к паспорту доступности от «__17__» __октября__ 2017 г. № __52/2 -од__

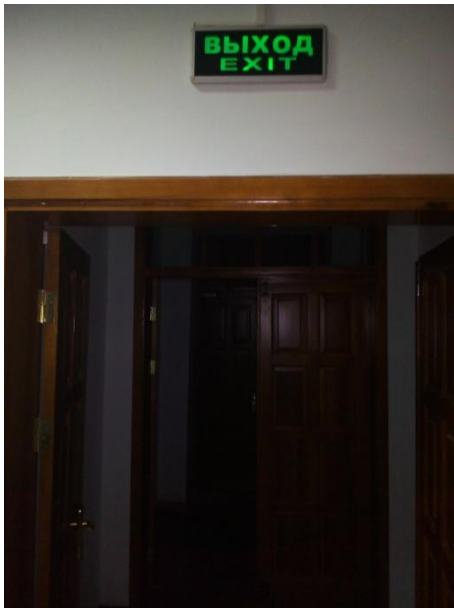


Фото № 17,18,19 визуальные средства путей эвакуации.

Приложение 6

к Акту обследования к паспорту доступности от «__17__» __октября__ 2017 г. № __52/2 -од__

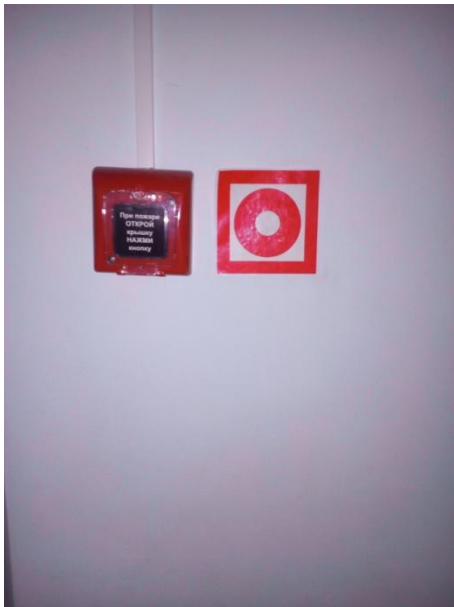


Фото № 19 визуальные средства путей эвакуации

Приложение 6

к Акту обследования к паспорту доступности от «__17__» __октября__ 2017 г. № __52/2 -од__



Фото № 21 План эвакуации 1 этаж



Фото № 22 План эвакуации 2 этаж

Приложение 6

к Акту обследования к паспорту доступности от «__17__» ____ октября ____ 2017 г. № __52/2 -од _____



Фото № 23 Акустические средства оповещения.

Приложение 7

к Акту обследования к паспорту доступности от «__17__» __октября__2017 г. № __52/2 -од_____

7. Заключение по структурно – функциональной зоне:

государственное бюджетное общеобразовательное учреждение Самарской области средняя общеобразовательная школа № 1 с. Зольное городского округа Жигулёвск Самарской области.

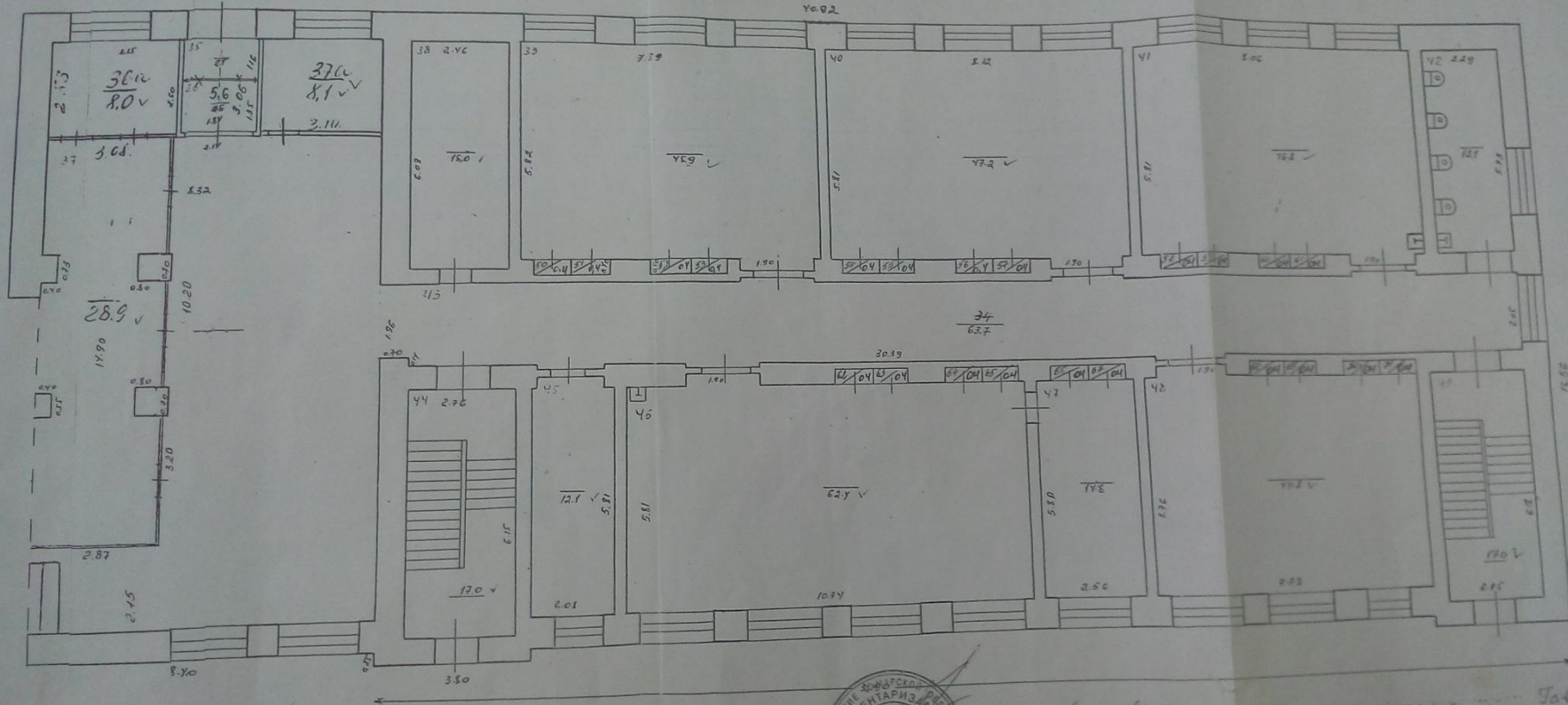
Самарская область, городской округ Жигулёвск, село Зольное, ул. Первомайская 2 А

Наименование структурно – функциональной зоны	Состояние доступности	Приложение		Работы по адаптации (вид работы)
		№ на плане	№ фото	
Территория, прилегающая к зданию (участок)	ДУ	б/н	1-2	Индивидуальное решение с ТСР
Вход (выходы) в здание	ДУ	б/н	3-5	Индивидуальное решение с ТСР
Путь (пути) движения внутри здания (в том числе пути эвакуации)	ДУ	35, 35а	6-8	Индивидуальное решение с ТСР
Зона целевого назначения здания (целевого посещения объекта)	ДУ	5,6	9-10	Индивидуальное решение с ТСР
Санитарно – гигиенические помещения	ДУ	20,21,24,42,15,16	11-16	Индивидуальное решение с ТСР
Система информации на объекте (на всех зонах)	ВНД	б/н	17-23	Индивидуальное решение с ТСР
Все зоны и участки	ДУ		1-23	Индивидуальное решение с ТСР

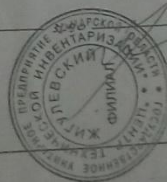
ПЛАН 1 СТАНА, Л.п. 1'

№ 532

№ 02



ПРОЕКТОР А. В. БОГАТЫРЬ
ИЗДАТЕЛЬСТВО АРХИТЕКТУРЫ
МОСКВА



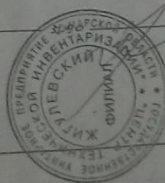
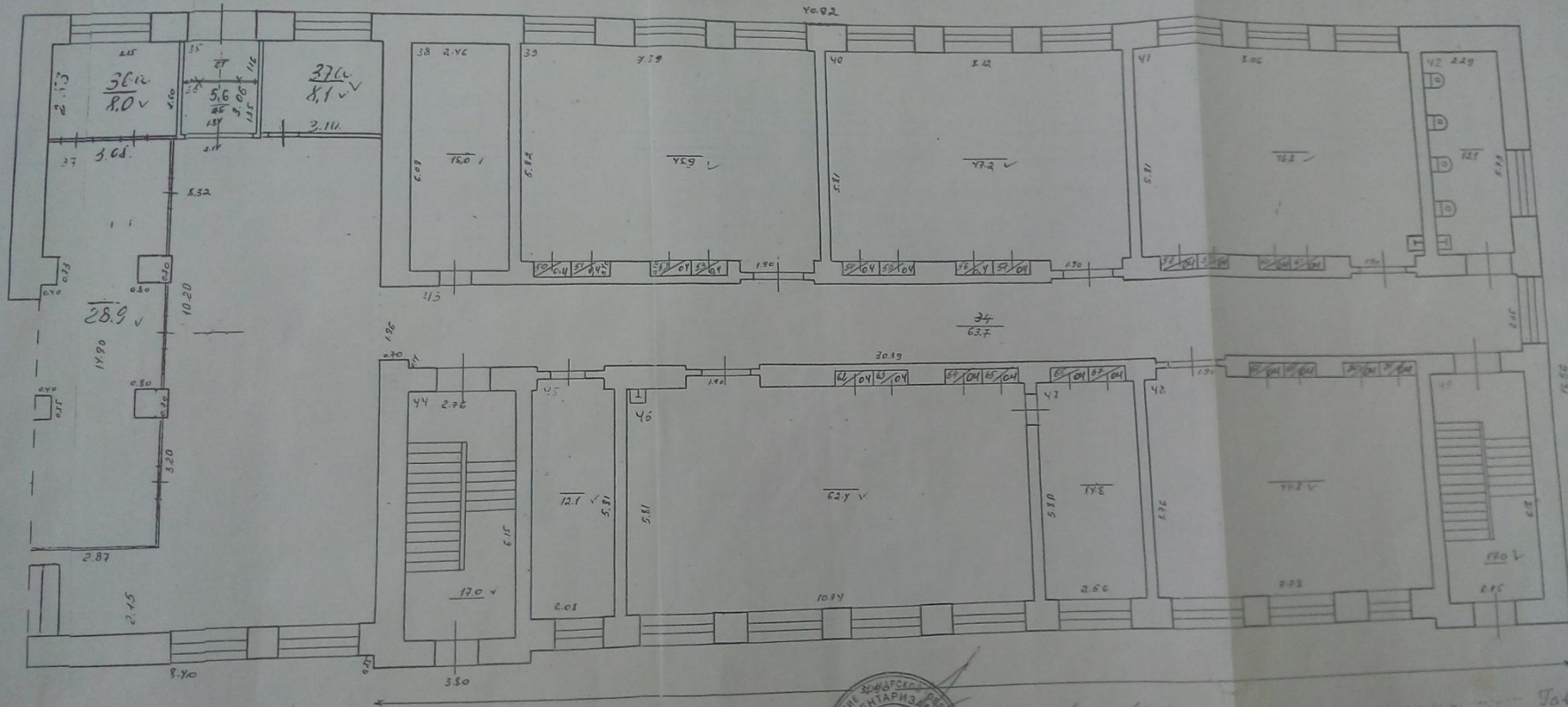
22.02.79 изд. востан. копии (3 - сержант 2272 - в архив, 1 - в архив, 1 - в архив)
Проектное Устав
20.02.79 - сержант 2272 - в архив, 1 - в архив, 1 - в архив

РТУ 2.08.04
Исполн. 06.08.04

ПЛАН 1 СТАНА, Л.п. 9'

№ 532

10002



22.02.29 чл. бюро арх. Л.п. 9' - с. 10002 (1272) - 10002 (1272) - 10002 (1272) - 10002 (1272)
 Прохорова (Умань) 20 - с. 10002 (1272) - 10002 (1272) - 10002 (1272) - 10002 (1272)

РТУ 2.08.04
 19/08/06 06.08.04

Арх. Л.п. 9'

Адресная программа (план) адаптации объектов социальной инфраструктуры и обеспечения доступности услуг для инвалидов и других маломобильных групп населения на территории ГБОУ СОШ № 1 с. Зольное на 2021 – 2030 год.

№ п / п	Наименование объекта и название организации, расположенной на объекте	Адрес объекта	№ паспорта доступности объекта	Плановые работы		Ожидаемый результат (по состоянию доступности)	Финансирование		Ответственный исполнитель, соисполнители	Дата текущего контроля
				Содержание работ	Вид работ		Объём, тыс.руб	Источник		
1	Государственное бюджетное общеобразовательное учреждение Самарской области средняя общеобразовательная школа № 1 с. Зольное городского округа Жигулёвск Самарской области	445362, Российская Федерация, Самарская область, городской округ Жигулёвск, село Зольное, ул. Первомайская, 2А	№ 52/2 – од 17.10. 2017 г.	Территория, прилегающая к зданию (участок)	Текущий ремонт, ТСР, организационные мероприятия	ДУ			Директор, заведующий хозяйством	2025
				Вход (входы) в здание	Текущий ремонт, ТСР, организационные мероприятия	ДУ				
				Путь (пути) движения внутри здания (в том числе пути эвакуации)	Текущий и капитальный ремонт, ТСР, организационный мероприятия.	ДУ				
				Зона целевого назначения здания(целевого посещения объекта)	Текущий ремонт, ТСР, организационные мероприятия	ДУ				
				Санитарно –	Капитальный	ДУ				

				гигиенические помещения	ремонт, ТСР, организационные мероприятия					
				Система информации на объектах (на всех зонах)	Капитальный ремонт, ТСР, организационные мероприятия	ВНД				

Примечание: структура (разделы) адресной программы (плана) формируются аналогично структуре Реестра ОСИ

*- указываются мероприятия в соответствии с управленческим решением – «Рекомендации по адаптации основных структурных элементов объекта» Паспорта ОСИ

** - указывается вид работы в соответствии с классификатором: ТР – текущий ремонт; ПСД – подготовка проектно – сметной документации; Стр – строительство; КР – капитальный ремонт; Рек – рекомендация; Орг – организация альтернативной формы обслуживания и другие организационные мероприятия

*** - указывается: ДП –В – доступен полностью всем; ДП –И (К, О, С, Г, У) – доступен полностью избирательно (указать, каким категориям инвалидов); ДЧ – В – доступен частично всем; ДЧ –И (К, О, С, Г, У) – доступен частично избирательно (указать категории инвалидов); ДУ – доступно условно (ДУ –В или ДУ –И)